

KINERJA PEMBUKUAN DAN PROGRES AUDIT KEUANGAN LKM - BULAN FEBRUARI 2014

LOKASI PLPBK - WILAYAH I

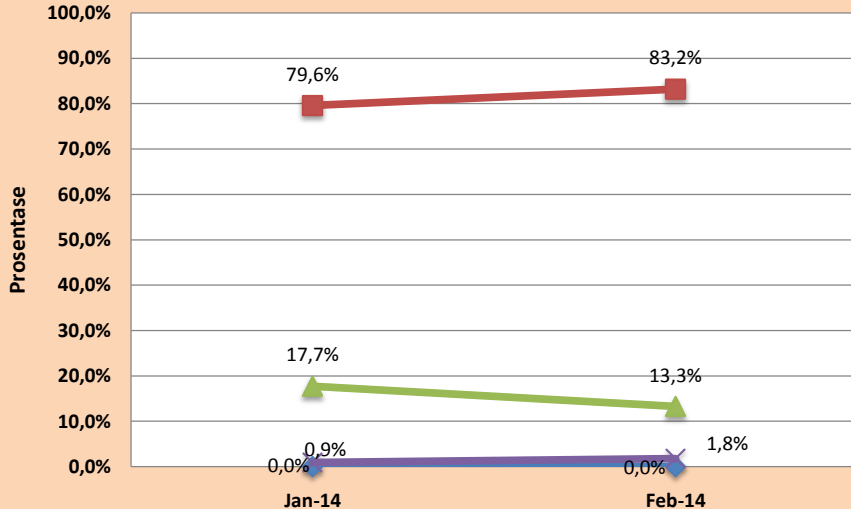
No	Propinsi	Kota/ Kab	Kec	Kel/Desa	Audit TB 2013*			Hasil Audit*				Kinerja Pembukuan Sekretariat**				Kinerja UPK**			
					Selesai	Belum	tidak lapor	UO	QO	AO	DO	Sangat Baik	Memadai	Tidak Memadai	tidak lapor	Sangat Baik	Memadai	Tidak Memadai	tidak lapor
1	SUMATERA UTARA	8	14	18	0	0	0	0	0	0	0	15	1	2	0	14	1	3	0
2	SUMATERA BARAT	7	18	25	0	0	0	0	0	0	0	25	0	0	0	24	0	1	0
3	RIAU	1	1	1	0	0	0	0	0	0	0	1	0	0	0	1	0	0	0
4	JAMBI	2	3	5	0	0	0	0	0	0	0	4	0	1	0	5	0	0	0
5	SUMATERA SELATAN	5	11	14	0	0	0	0	0	0	0	14	0	0	0	14	0	0	0
6	BENGGULU	2	7	10	0	0	0	0	0	0	0	9	1	0	0	5	0	5	0
7	LAMPUNG	2	6	6	0	0	0	0	0	0	0	5	1	0	0	4	2	0	0
8	BANGKA BELITUNG	3	4	4	0	0	0	0	0	0	0	4	0	0	0	2	0	2	0
9	KEPULAUAN RIAU	2	2	2	0	0	0	0	0	0	0	1	1	0	0	1	1	0	0
10	BANTEN	4	9	12	0	0	0	0	0	0	0	9	0	0	3	8	0	1	3
11	DKI JAKARTA	6	6	6	0	0	0	0	0	0	0	6	0	0	0	0	0	0	0
12	KALIMANTAN BARAT	3	3	4	0	0	0	0	0	0	0	4	0	0	0	4	0	0	0
13	JAWA BARAT	20	66	119	0	1	0	0	0	0	0	91	26	1	1	77	35	6	1
JML Wilayah 1	13	65	150	226	0	1	0	0	0	0	0	188	30	4	4	159	39	18	4
					0,0%	0,4%	0,0%	#DIV/0!	#DIV/0!	#DIV/0!	#DIV/0!	83,2%	13,3%	1,8%	1,8%	70,4%	17,3%	8,0%	1,8%

Keterangan :

* : Data Audit TB 2013 sampai dengan 31 Maret 2014

** : Data kinerja pembukuan bulan f

Audit TB 2013 dan Kinerja Pemubukuan Sekretariat Lokasi PLPBK - Wilayah 1 Januari - Februari 2014



- Audit "Selesai"
- Pembukuan Sekretariat "Sangat Baik"
- Pembukuan Sekretariat "Memadai"
- Pembukuan Sekretariat "Tidak Memadai"