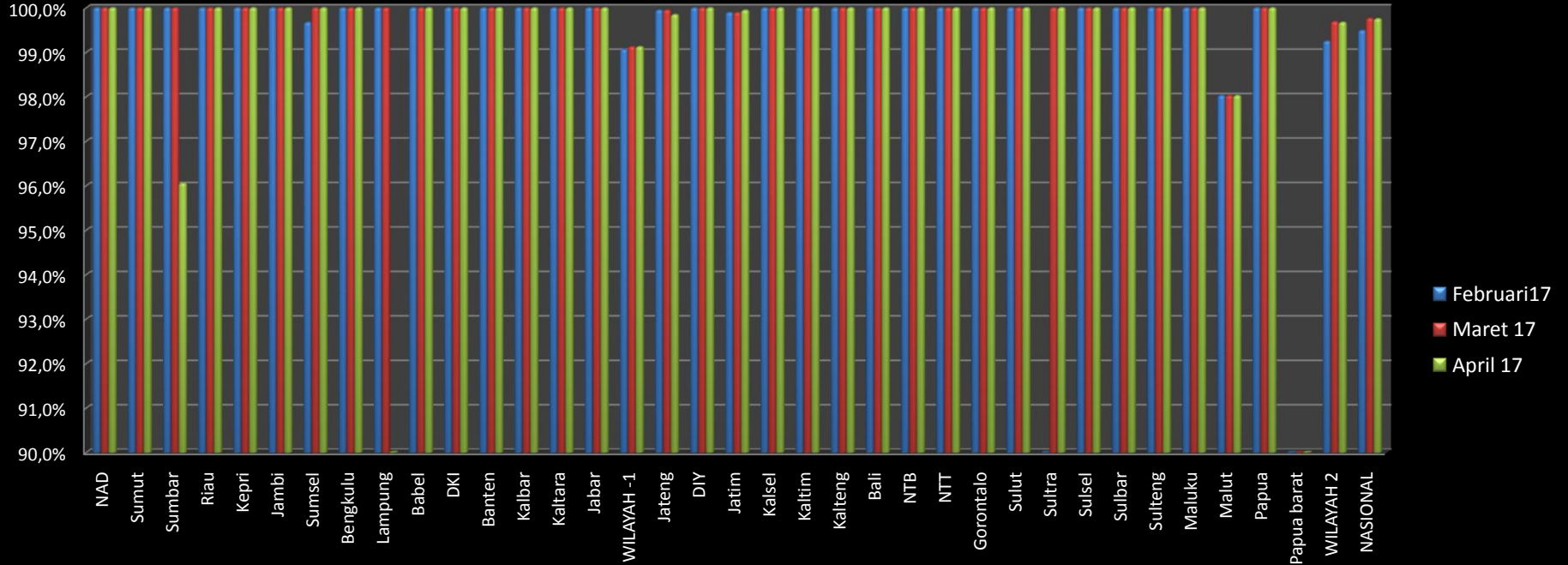
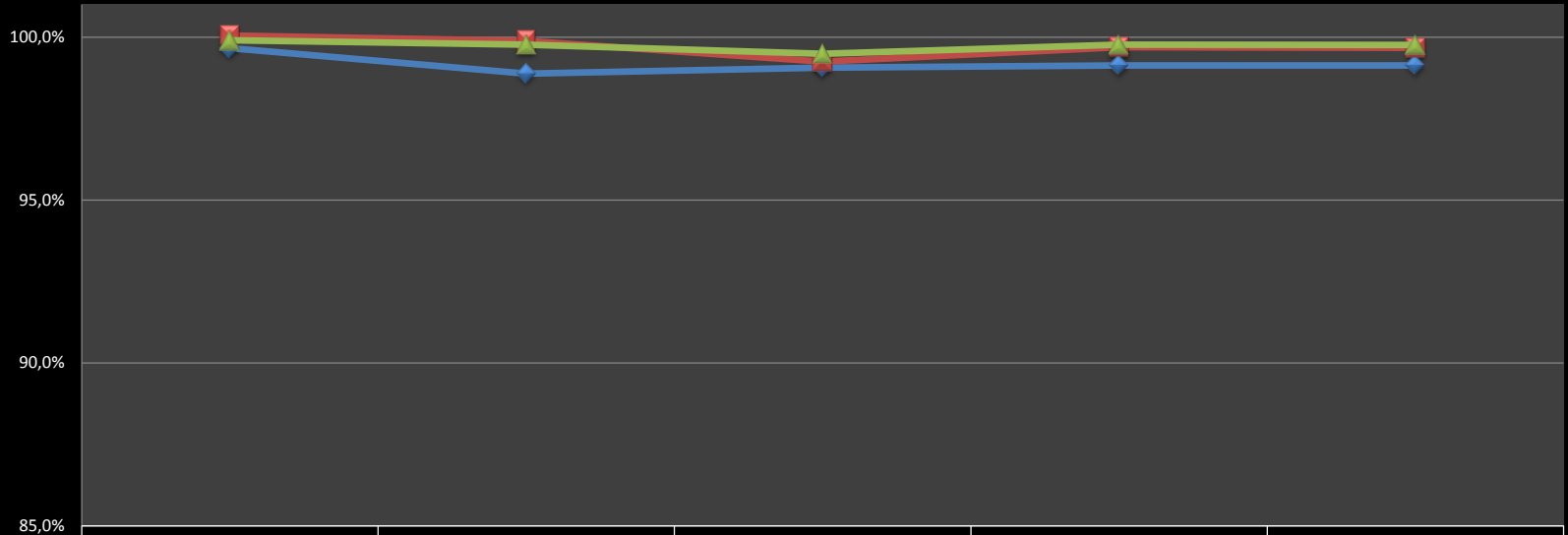


Perkembangan Data Pengukuran Kinerja Pembukuan (Provinsi)

Bulan : Januari 2017- April 2017



Perkembangan Data Pengukuran Kinerja Pembukuan Bulan : Desember 2016 - April 2017

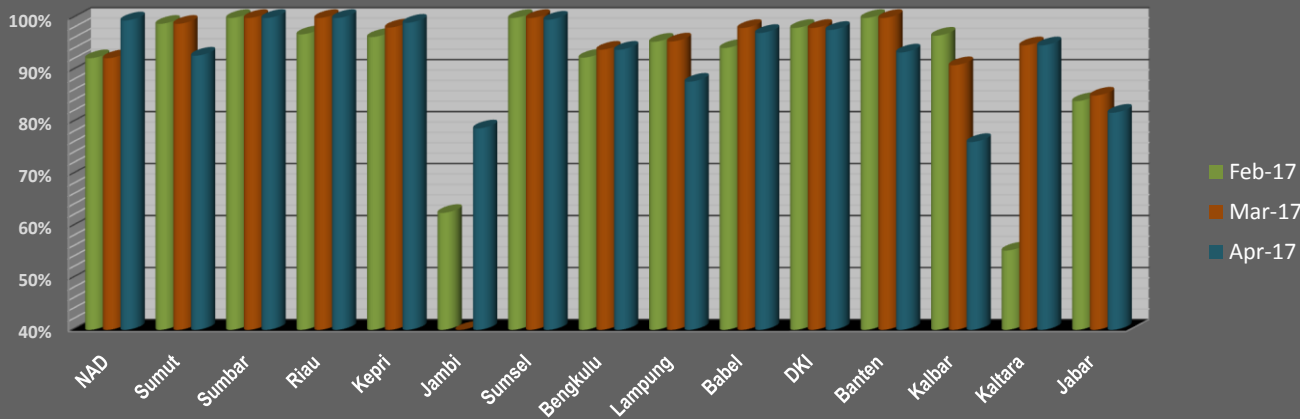


◆ WILAYAH -1
■ WILAYAH 2
▲ NASIONAL

	Desember 16	Januari 17	Februari17	Maret 17	April 17
WILAYAH -1	99,7%	98,9%	99,1%	99,1%	99,1%
WILAYAH 2	100,0%	99,9%	99,3%	99,7%	99,7%
NASIONAL	99,9%	99,8%	99,5%	99,8%	99,8%

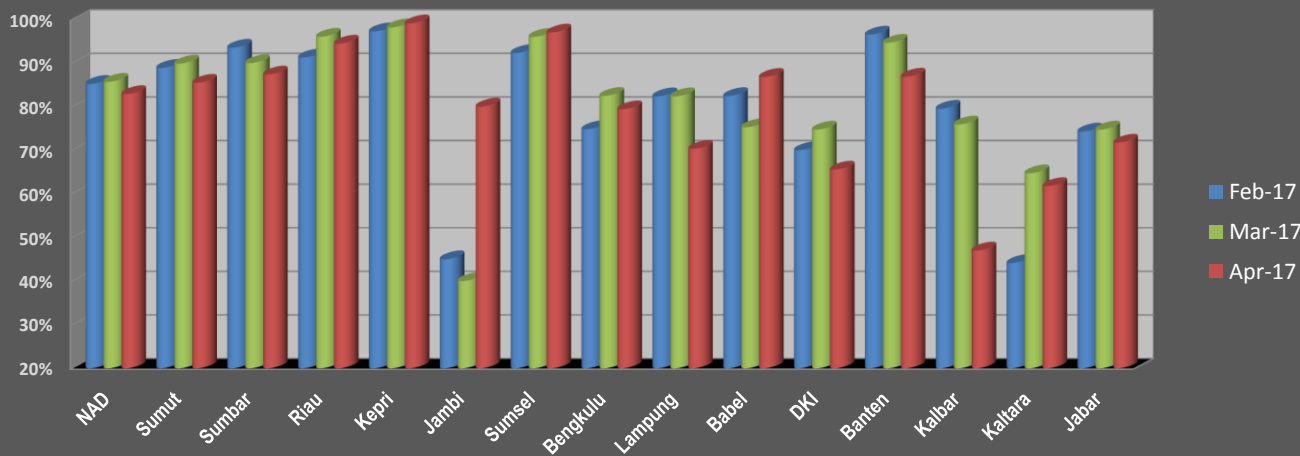
Kinerja Sangat Baik - Pembukuan Sekretariat
Bulan : Januari 2017 - April 2017

Wilayah 1 - IDB



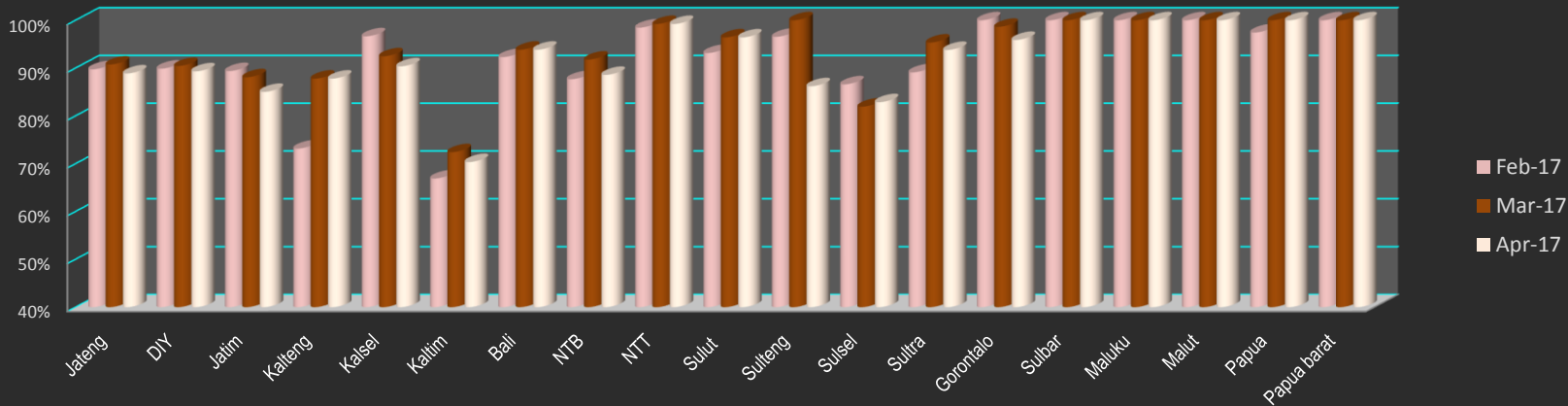
Kinerja Sangat Baik - Pembukuan UPK
Bulan : Januari 2017 - April 2017

Wilayah 1 - IDB



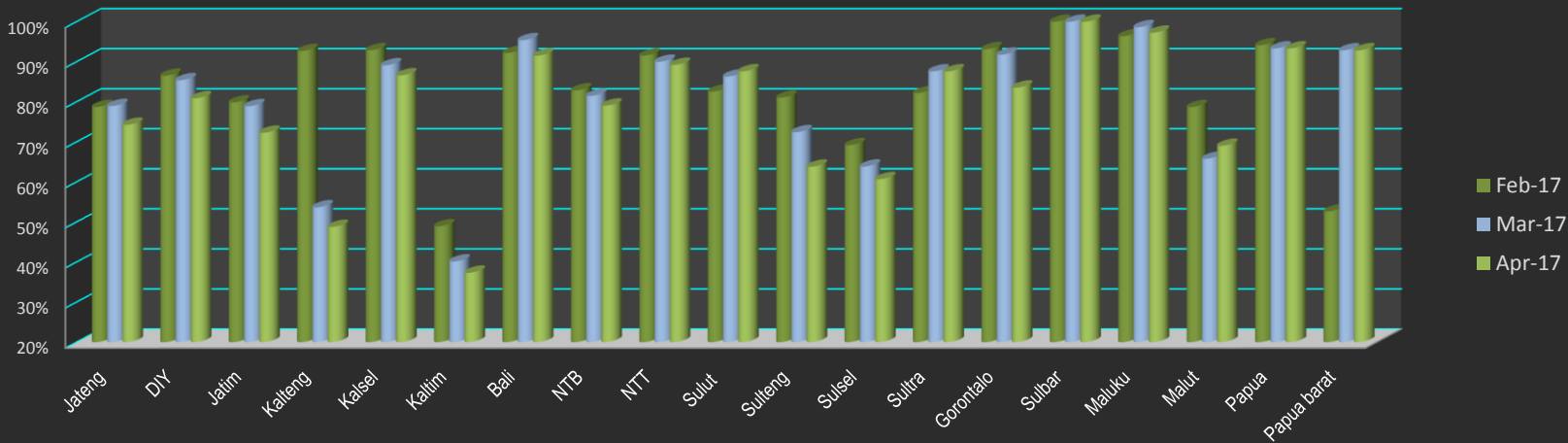
Kinerja Sangat Baik - Pembukuan Sekretariat
Bulan : Januari 2017 - April 2017

Wilayah 2 - WB

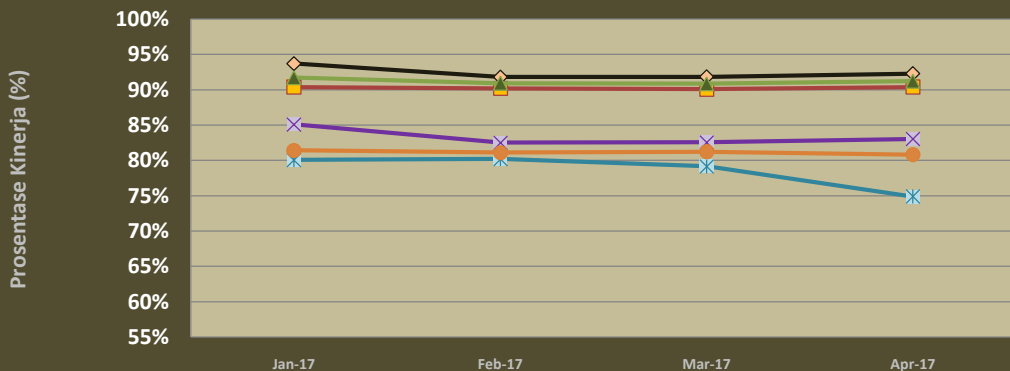


Kinerja Sangat Baik - Pembukuan UPK
Bulan : Januari 2017 - April 2017

Wilayah 2 - WB



Perkembangan Kinerja Kategori "Sangat Baik" Bulan : Januari 2017 - April 2017



	Jan-17	Feb-17	Mar-17	Apr-17
◆ Sekretariat "Sangat Baik" Wil 1	94%	92%	92%	92%
■ Sekretariat "Sangat Baik" Wil 2	90%	90%	90%	90%
▲ Sekretariat "Sangat Baik" Nasional	92%	91%	91%	91%

Kinerja Kategori "Sangat Baik" Pembukuan Sekretariat - UPK BKM Bulan : April 2017

